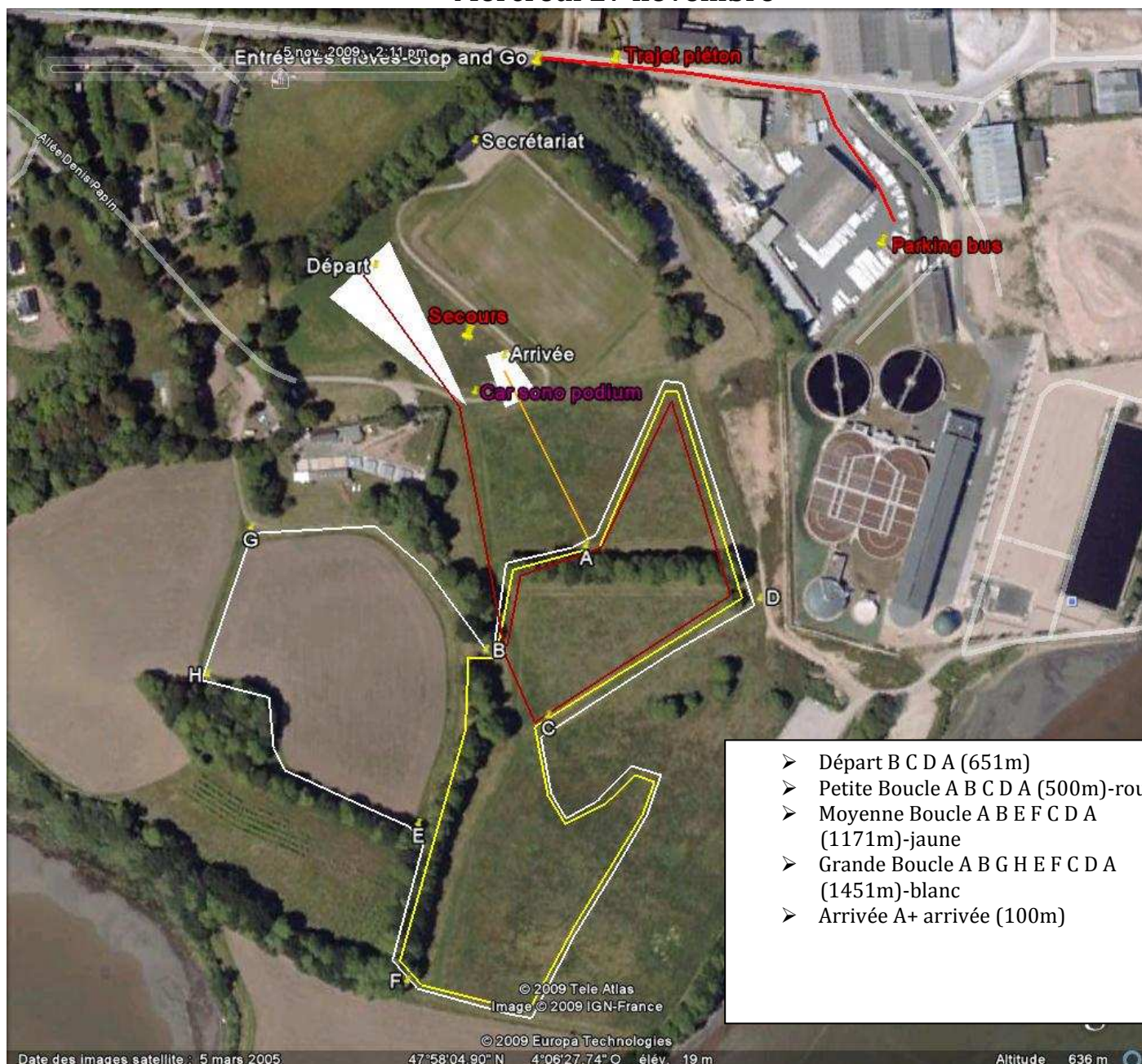


# CROSS DEPARTEMENTAL 2013 – Corniguel

## Mercredi 27 novembre



- Départ B C D A (651m)
- Petite Boucle A B C D A (500m)-rouge
- Moyenne Boucle A B E F C D A (1171m)-jaune
- Grande Boucle A B G H E F C D A (1451m)-blanc
- Arrivée A+ arrivée (100m)

<b>Horaire DEPART</b>	<b>Catégorie</b>	<b>Année de Naissance</b>	<b>Distances</b>
11H 30	BG1	2002/2003	Départ +1PB + 1MB + Arr = <b>2400m</b>
11H 50	BF1	2002/2003	Départ+1GB + Arr = <b>2200m</b>
12 h 10	BG2	2001	Départ + 1PB +1MB + Arr = <b>2400m</b>
12 H 30	BF2	2001	Départ +1GB + Arr = <b>2200m</b>
12 h 50	MG1	2000	Départ + 2MB + Arr = <b>3100m</b>
13 h 15	MF1	2000	Départ+1PB + 1MB + Arr = <b>2400m</b>
13 h 40	MG2	1999	Départ + 2MB + Arr = <b>3100m</b>
14 h 05	MF2	1999	Départ + 1PB + 1MB + Arr = <b>2400m</b>
14 h 30	CG	1997/1998	Départ +1PB + 2GB + Arr = <b>4200m</b>
15 h	CF	1997/1998	Départ + 2MB + Arr = <b>3100m</b>
	JSF	1996 et avant	Départ + 2MB + Arr = <b>3100m</b>
15 h 30	JSG	1996 et avant	Départ +1MB + 2GB + Arr = <b>5000m</b>