

# VOYAGE à LONDRES

du lundi 1er au samedi 6 mai



# PRÉSENTATION GÉNÉRALE

Durée : 6 jours en tout

5 nuits ( dont une sur le ferry )

4 jours sur place

- classes concernées : 4 classes de 5ème

( 5e4, 5e6, 5e7 et 5e8 + une dizaine d'élèves de 5e1 )

- 116 élèves + 10 accompagnateurs

- Budget réel du voyage : 348,50 euros / personne

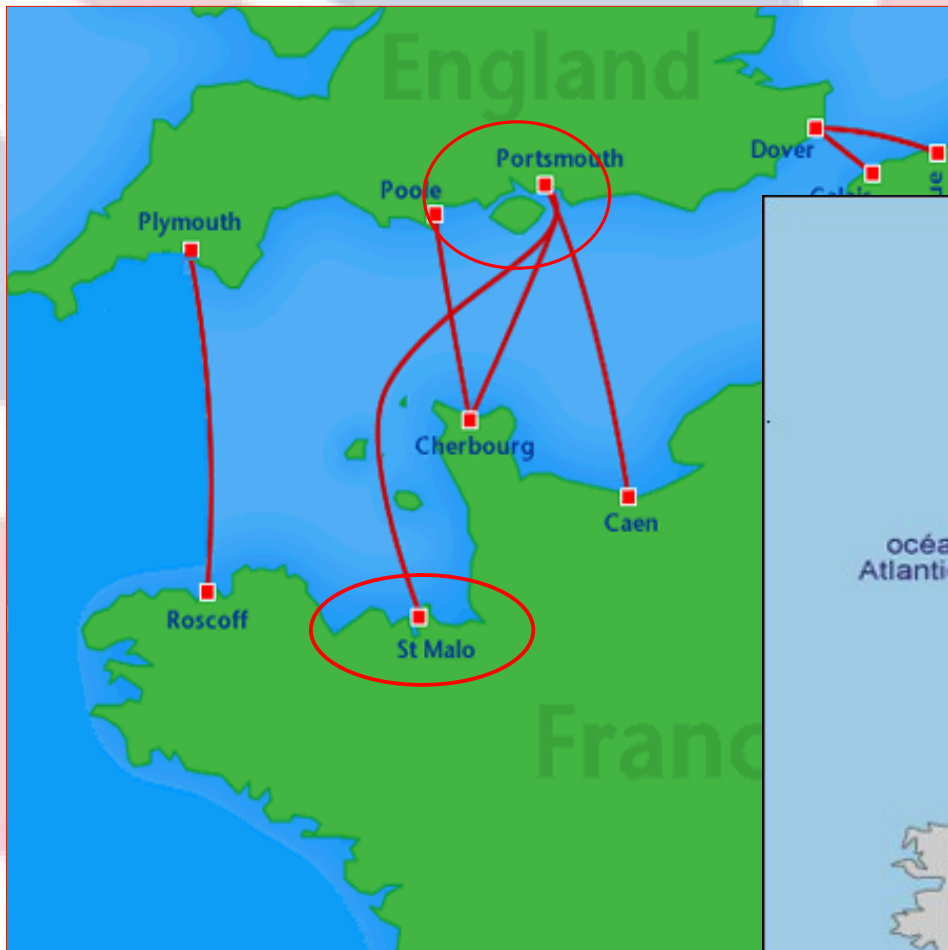
# TRAJET

- Tous les déplacements se feront en car et en ferry

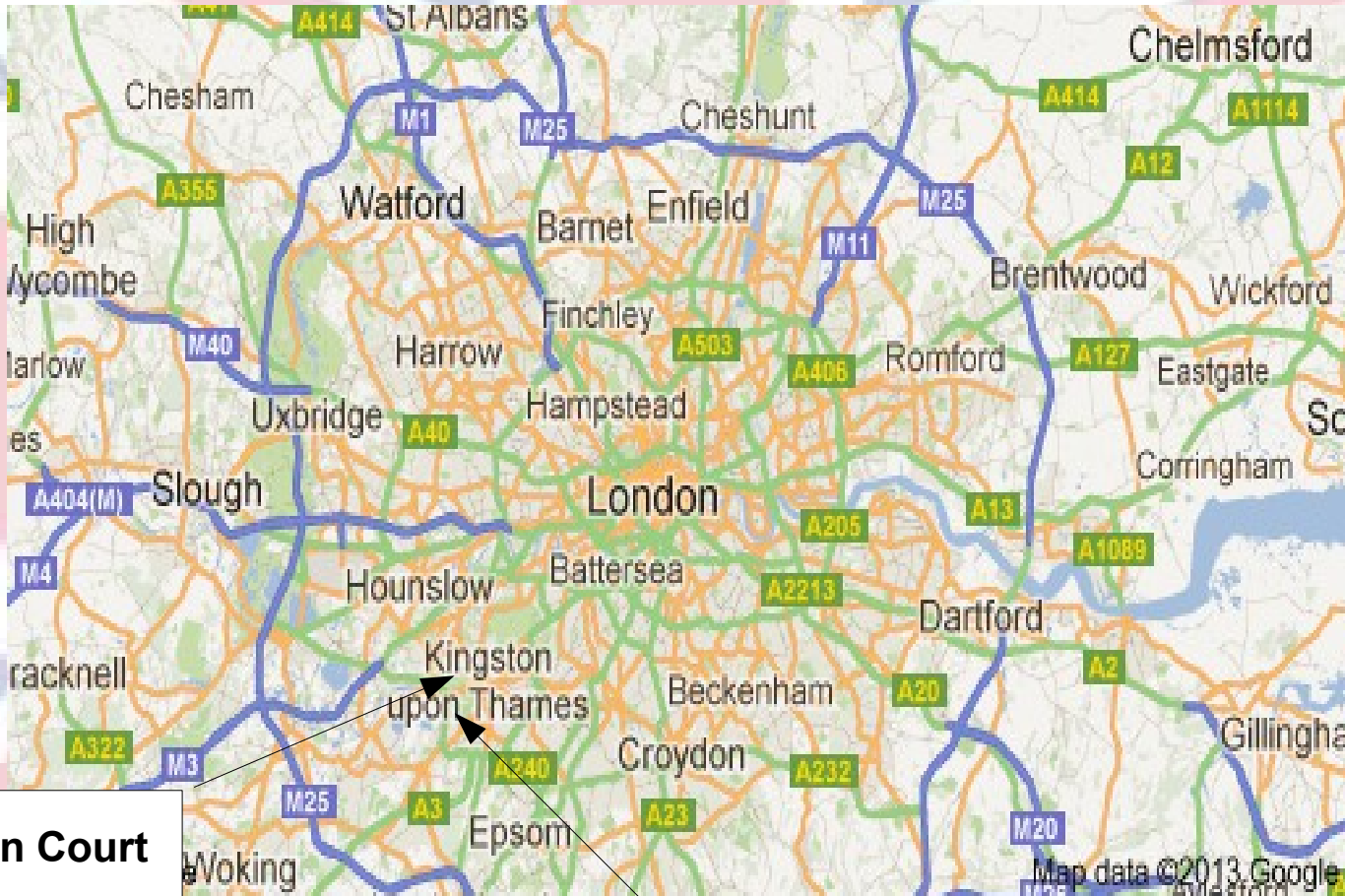


- Départ du collège vers **5h du matin** direction St Malo où nous prendrons le ferry à destination de Portsmouth.





# Lieux de séjour



**Hampton Court**

**Sunbury**

# Programme

Nous nous retrouvons tous les matins à 8h

La journée se termine vers 19h  
(retour dans les familles)

Les familles d'accueil préparent un pique-nique  
pour les déjeuners du mardi au vendredi : il ne  
faut pas l'oublier le matin !!

# Mardi 2 mai : matin



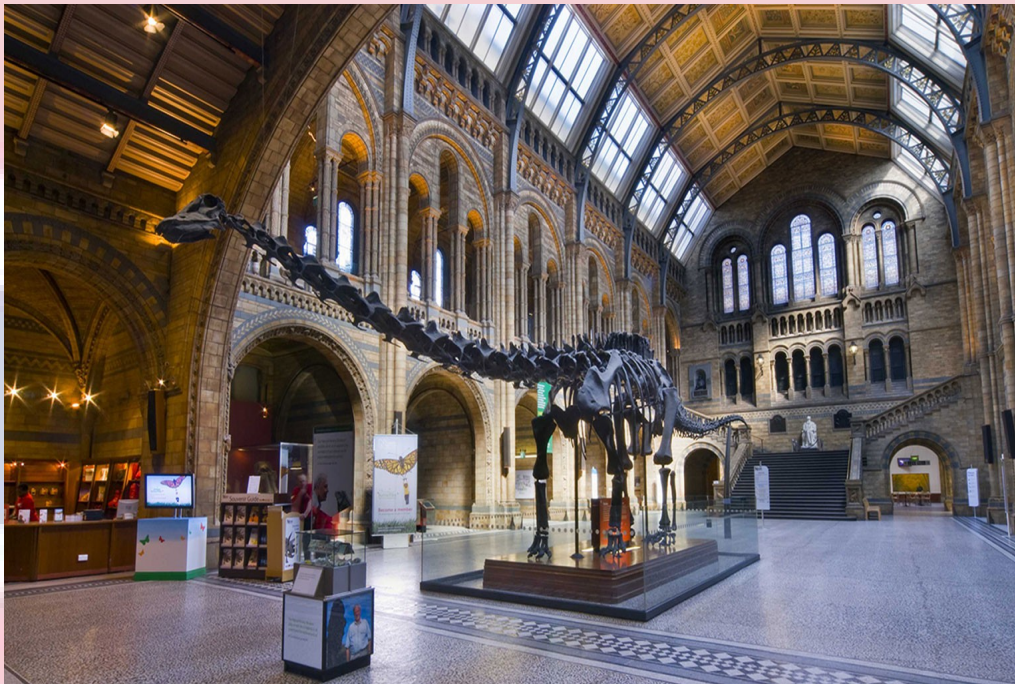
Découverte à pied des principaux monuments et lieux d'intérêt du quartier de Westminster



Relève de la garde à Buckingham Palace vers 11h30  
Pique-nique et détente dans St James' Park

# Mardi 2 mai : après-midi

Visite du Science museum OU  
du Natural History Museum



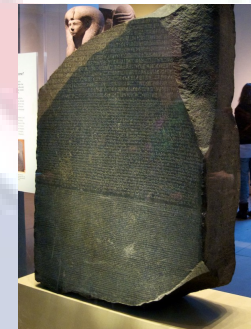
www.alamy.com - BP7WY3



# Mercredi 3 mai : matin



## Jeu de piste au British museum



# Mercredi 3 mai : après-midi

Balade découverte du célèbre quartier de Camden Town et de son marché couvert



# Jeudi 4 mai : matin

Découverte commentée en car  
de Trafalgar square à Tower bridge



Traversée du pont à pied.

Découverte de Ste Katherine Docks.

Visite de la Tour de Londres  
et jeu de piste.

Pique-nique dans l'enceinte de la tour



# Jeudi 4 mai : après-midi

Remontée de la Tamise en bateau-mouche  
de la Tour de Londres au Palais de Westminster

Découverte panoramique de Londres  
depuis la roue géante du London Eye

Temps libre pour faire du shopping



Vendredi 5 mai : matin



Visite de Madame Tussaud's



# Vendredi 5 mai : après-midi

Pique-nique et détente à Covent Garden.

Départ pour Portsmouth.

Arrivée à Portsmouth pour embarquement et départ à 20h15

Installation et dîner chaud à bord  
au self-service « La Baule »

Soirée disco (si tout le monde a été sage...) et au lit !



# Samedi 6 mai

Réveil vers 5h ...



Petit-déjeuner à bord



Arrivée à St Malo à 8h30

Arrivée au collège vers 12h

# LES DOCUMENTS ADMINISTRATIFS

- 1 carte d'identité ou 1 passeport  
(à photocopier recto-verso)
- 1 carte d'assurance européenne  
( à commander auprès de votre caisse de sécurité sociale )
- autorisation de sortie du territoire
- le règlement à signer





# Petites choses pratiques

- L'argent ( autour de 50 euros ??? )



- Un adaptateur,  
une multiprise



- Les médicaments

+ photocopie de l'ordonnance

- Portables, appareils photos, MP3 + chargeurs



Pour le départ :

Prévoir deux pique-niques :

- l'un pour le déjeuner du lundi midi
- Un goûter pour le lundi après-midi

# Les bagages :

Prévoir de bonnes chaussures de marche



Un vêtement de pluie ( et oui, en Angleterre, il peut pleuvoir... )

Un sac à dos pour la journée ( pique-nique...)

Trousse et linge de toilette

Un sac de couchage ou une couverture polaire pour la nuit au retour



**This is it... Any questions ???**

